

Paramétrage des accès IMAP et SMTP

La procédure suivante permet le paramétrage d'un client de messagerie externe à oZe, les captures présentent celui pour **Microsoft Outlook**. Elle présente un exemple de configuration mais l'apparence de vos écrans de configuration peut changer en fonction du logiciel de messagerie utilisé. Néanmoins, les paramètres restent identiques.

Avec le logiciel **Thunderbird**, pour que la configuration fonctionne, vous devez ouvrir les paramètres avancés lors de la configuration du compte. Dans la partie "Paramètres serveur", modifiez la méthode d'authentification en sélectionnant "Mot de passe normal"

La première étape consiste à renseigner les paramètres de votre compte. Il s'agit de votre **nom** ainsi que votre **adresse email**. Ensuite, il faut renseigner les **serveurs de messagerie entrant et sortant**, comme définis ci-dessous :

- Pour les **collèges** du département des **Hauts-de-Seine** :
Serveur de messagerie entrant : **mail-enc.hauts-de-seine.fr**
Serveur de messagerie sortant (SMTP) : **mail-enc.hauts-de-seine.fr**
- Dans tous les **autres cas** :
Serveur de messagerie entrant : **mail.oze2d.net**
Serveur de messagerie sortant (SMTP) : **mail.oze2d.net**

Votre adresse email en tant que nom d'utilisateur ainsi que votre mot de passe de messagerie. Cliquez ensuite sur « **Paramètres supplémentaires...** »

Changer de compte

Paramètres de compte POP et IMAP
Entrez les paramètres du serveur de messagerie pour votre compte.

Informations sur l'utilisateur
Votre nom : [champ]
Adresse de messagerie : [champ]@oze2d.net

Informations sur le serveur
Type de compte : IMAP
Serveur de messagerie entrant : mail.oze2d.net
Serveur de messagerie sortant (SMTP) : mail.oze2d.net

Informations de connexion
Nom d'utilisateur : [champ]@oze2d.net
Mot de passe : [champ]
 Mémoriser le mot de passe
 Exiger l'authentification par mot de passe sécurisé (SPA) lors de la connexion

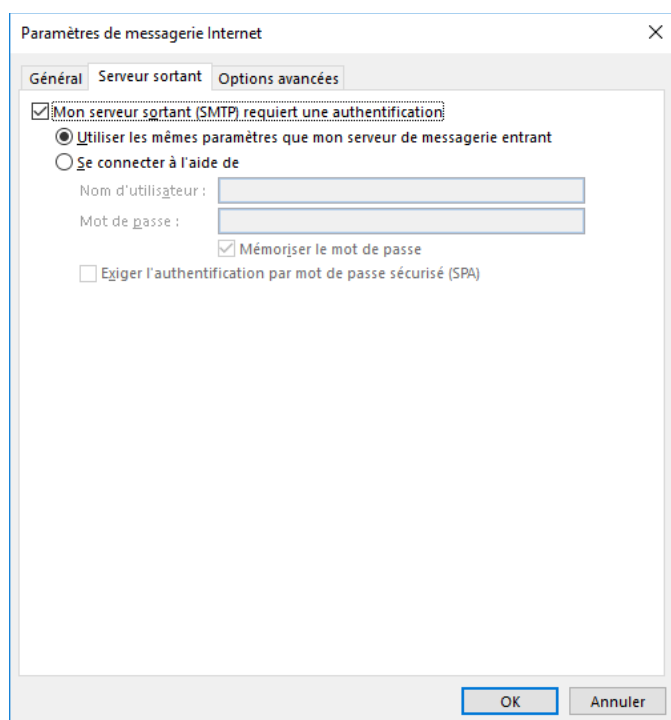
Tester les paramètres du compte
Nous vous conseillons de tester votre compte pour vérifier que les entrées sont correctes.
Tester les paramètres du compte ...
 Tester automatiquement les paramètres du compte lorsque le bouton Suivant est utilisé

Courrier à conserver en mode hors connexion : [slider]

Paramètres supplémentaires...

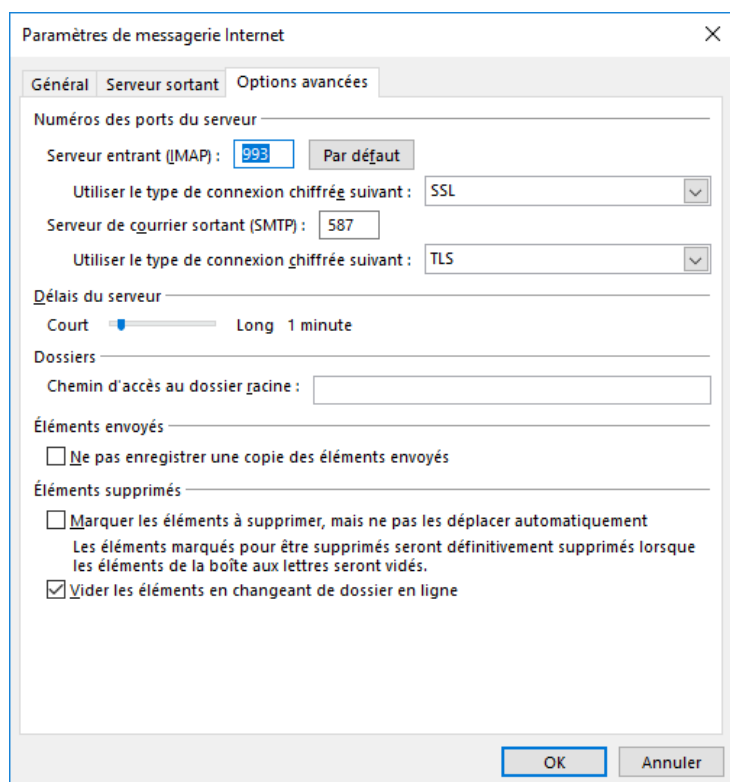
< Précédent Suivant > Annuler

Positionnez-vous sur l'onglet « **Serveur sortant** » et assurez-vous que le paramétrage présenté ci-dessous soit identique.



Positionnez-vous ensuite sur l'onglet « **Options avancées** » et ajuster le paramétrage afin qu'il soit identique à celui présenté sur la capture ci-dessous.

Avec **Outlook Office 365** et **Thunderbird**, le mode de chiffrement pour le courrier sortant doit être **STARTTLS**



Vous pouvez à présent fermer les paramètres supplémentaires et cliquer sur suivant pour finaliser l'ajout de votre compte.