



Import d'emploi  
du temps

## EDT

# Pas à pas - Import automatique vers oZe

La plateforme oZe permet d'importer automatiquement les emplois du temps provenant d'EDT. L'objectif de cette fiche est de vous accompagner dans les différentes étapes de ces paramétrages. Ces étapes sont les suivantes :

- Etape 1 : Installation et paramétrage de oZeDrive
- Etape 2 : Paramétrage du logiciels EDT
- Etape 3 : Paramètres et conditions de déclenchement de l'import automatique

## 1. Installation et paramétrage de oZeDrive

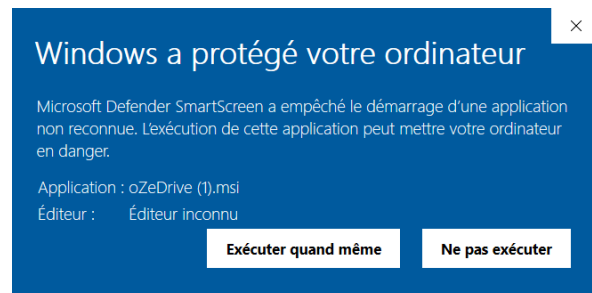
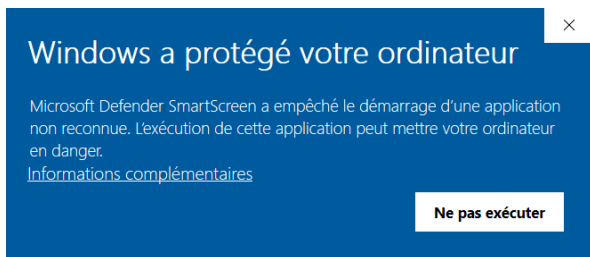
### 1.1 Installation de oZeDrive

Une fois connecté à oZe :

- Ouvrir l'Oz'App « **Mes documents** »
- Ouvrir le paramétrage WebDAV en cliquant sur la **roue crantée** en haut à droite
- Cliquer sur le bouton « **COPIER LE LIEN** » (ce lien sera utile lors du paramétrage de oZeDrive)
- Cliquer sur le bouton « **TÉLÉCHARGER** » afin de télécharger oZeDrive

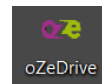
The screenshot shows the 'Mes documents' interface. A purple arrow points from the 'Mes documents' folder icon to the 'Mes documents' dropdown menu. Another purple arrow points from the gear icon (WebDAV settings) to the 'Paramétrage du WebDAV' section. In this section, a purple circle with the number '1' highlights the 'COPIER LE LIEN' button. Below this, a purple circle with the number '2' highlights the 'TÉLÉCHARGER' button. A final purple arrow points from the 'TÉLÉCHARGER' button to the 'oZeDrive.msi' download icon.

- Cliquer sur **oZeDrive.msi** pour démarrer l'installation
- Si le message « **Windows a protégé votre ordinateur** » s'affiche
  - Cliquer sur « **informations complémentaires** » puis « **Exécuter quand même** »



- L'assistant d'installation de oZeDrive démarre
- Cliquer sur « **suivant** »
- **Optionnel** : Sélectionner un dossier d'installation
- Cliquer sur « **suivant** »
- Cliquer une dernière fois sur « **suivant** » pour démarrer l'installation
- Un avertissement « **Contrôle de compte utilisateur** » s'affiche, répondre « **oui** » pour poursuivre l'installation
- L'installation terminée, cliquer sur « **fermer** »

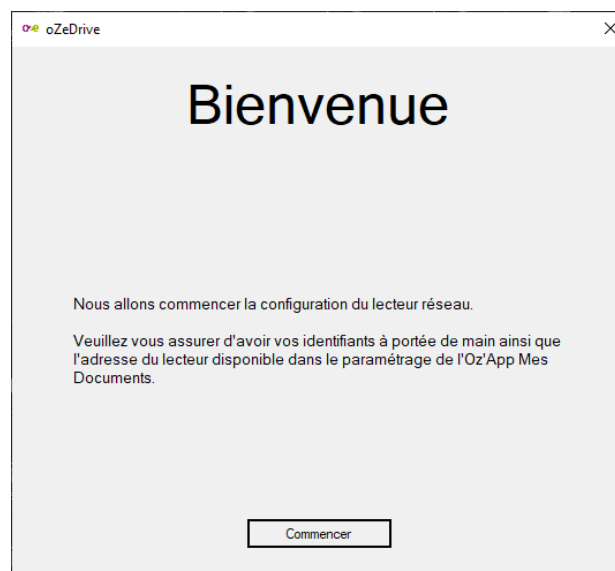
Le raccourci oZeDrive est maintenant présent sur votre bureau :



Double-cliquer sur ce raccourci pour passer à l'étape suivante.

## 1.2 Paramétrage de oZeDrive

Après avoir exécuté oZeDrive, la page de bienvenue s'affiche :



- Cliquer sur « **Commencer** »

oZeDrive

## Paramètres

Lettre du lecteur :  
Z

Adresse du serveur :  
https://docs-oze.aura-demo.fr

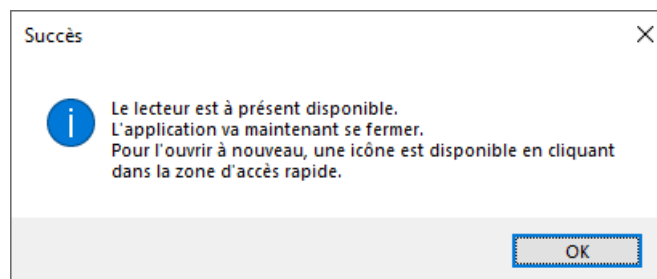
Nom d'utilisateur :  
marie-noelle.@aura-demo.fr

Mot de passe :  
●●●●●●●●

Connecter

- Sélectionner une lettre de lecteur via le menu déroulant
- Coller l'adresse précédemment copiée depuis l'Oz'App « Mes documents » dans le champ Adresse du serveur (*voir partie installation de oZeDrive*)
- Renseigner votre nom d'utilisateur oZe complet au format adresse e-mail
- Renseigner votre mot de passe oZe
- Cliquer sur « **Connecter** » pour terminer le paramétrage

Si le paramétrage est correct, le message suivant s'affiche :



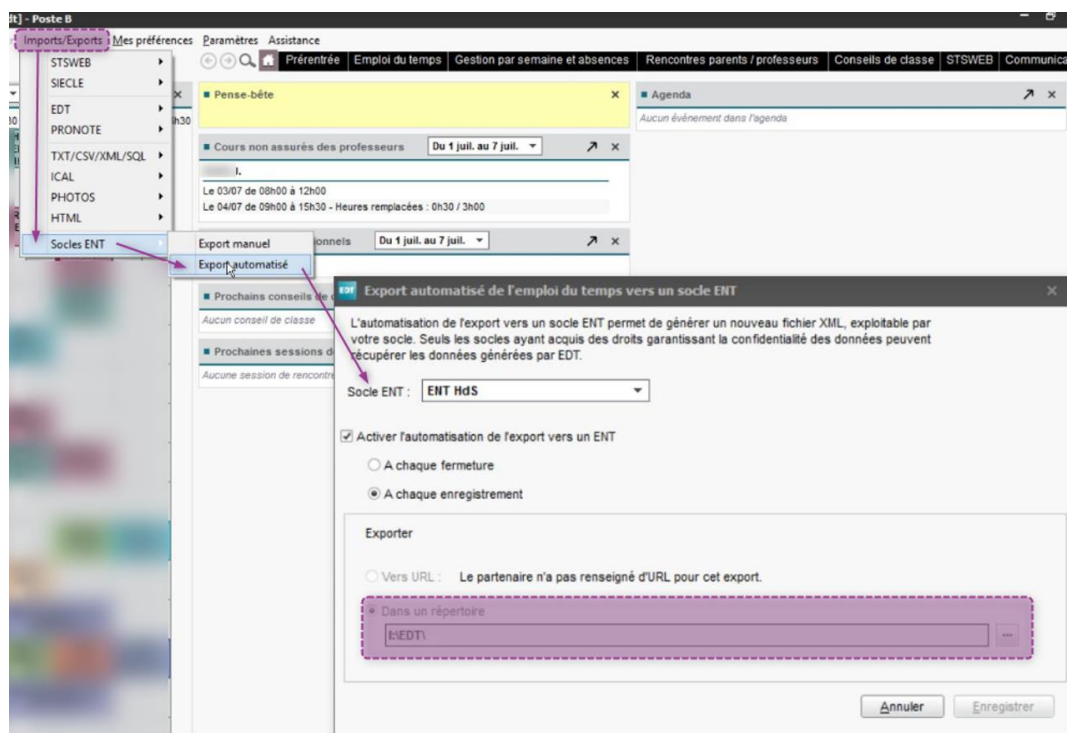
**La première étape est terminée.** oZeDrive est maintenant présent dans la zone d'accès rapide et se chargera de reconnecter le lecteur réseau à chaque démarrage de votre ordinateur.


## 2. Paramétrage du logiciel EDT

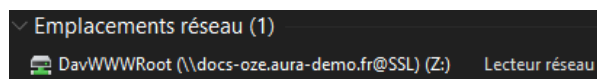
L'objectif de ce paramétrage est d'automatiser la génération du fichier d'import **depuis EDT vers le lecteur réseau oZeDrive**.

Le paramétrage d'EDT se fait depuis le menu :

« Imports/Exports » puis « Socle ENT » et « Export automatisé »



- Tout d'abord, sélectionner le « **Socle ENT** » :
  - o **ENT HdS** pour le département des Hauts-de-Seine
  - o **eCollège Yvelines** pour le département des Yvelines
- Cocher « **Activer l'automatisation de l'export vers un ENT** » si ce n'est pas déjà fait
- Sélectionner « **A chaque enregistrement** »
- Dans le cadre « **Exporter** »
  - o Sélectionner « **Dans un répertoire** »
  - o Cliquer sur  afin de sélectionner le lecteur réseau oZeDrive
  - o Cliquer sur « **Enregistrer** »



Le paramétrage d'EDT est terminée.

A chaque enregistrement de votre base EDT, un fichier d'import sera généré et déposé dans les documents de oZe. Le fichier sera reconnu comme un fichier d'import et sera pris en compte automatiquement.

## 3. Paramètres et conditions de déclenchement de l'import automatique

### 3.1 Les paramètres d'import

Import d'emploi du temps > Nouvel import

**Choix des paramètres d'import**

Zone scolaire de votre établissement : Zone C  
*Cette information est configurée dans les attributs de votre établissement et ne peut pas être modifiée ici.*

Logiciel d'emploi du temps

EDT (format PDF)  EDT (format XML)  UDT (format XML)

Période à importer

Jour  
Du 27/05/2020

Jour  
Au 04/07/2020

Options

Mettre à jour les affectations élèves dans les groupes

Sélection des fichiers

\*\*\*\*\*\_EDT\_To\_ENT\_crypte.xml : Choisir un fichier Aucun fichier choisi

ANNULER L'IMPORT DÉMARRER L'IMPORT

Les paramètres d'import utilisés lors de l'import automatique sont ceux du **dernier import manuel**.

Par exemple, si lors de votre premier import manuel l'option « **Mettre à jour les affectations élèves dans les groupes** » était activée, elle sera active pour tous les imports automatiques. Si vous ne souhaitez plus mettre à jour les affectations élèves dans les groupes lors de l'import, il est nécessaire de procéder à un import manuel et de désactiver cette option puis de finaliser votre import. Ce paramétrage devient le paramétrage des prochains imports automatiques.

### 3.2 Conditions de déclenchement de l'import automatique

Il existe deux niveaux d'automatisation de l'import vers oZe :

#### L'import automatique

Cet import n'est possible que si aucun élément de structure n'a été ajouté ou modifié sur votre base depuis le dernier import. Si vous n'avez effectué qu'une modification sur un cours, l'import sera 100% automatique.

#### L'import semi-automatique

Si vous ajoutez ou modifiez des éléments structurels, comme, par exemple :

- Une nouvelle salle, matière, classe ou un nouveau groupe
- Un nouvel enseignant
- Une correction du nom d'un enseignant
- La modification du nom d'un groupe

Cela nécessitera de revoir la **mise en correspondance** de ces éléments.

Dans ce cas, l'import sera effectué mais des actions manuelles seront attendues afin de le finaliser.

Une fois les mises en correspondance effectuées, l'import sera à nouveau automatique