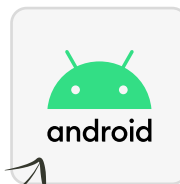


# À la découverte de l'application oZe mobile sur Android

L'application oZe mobile s'installe sur votre matériel mobile directement depuis la **page de connexion oZe**. Ainsi, celle-ci se mettra à jour automatiquement et vous pourrez accéder à **l'intégralité** des fonctionnalités de votre plateforme oZe.



## Sur Android

**1** Ouvrir Google Chrome



Entrer l'url de connexion à oZe

**2** Se connecter à oZe



**3** Renseigner vos identifiant et mot de passe

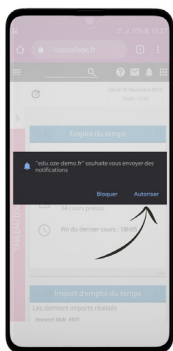


**4** Cliquer sur le bouton pour valider

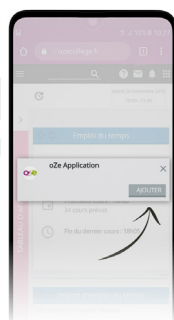


*Nous vous conseillons d'enregistrer le mot de passe*

**5** Cliquer sur « autoriser » pour autoriser les notifications



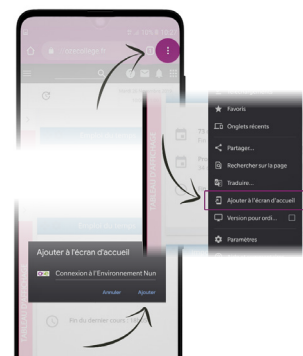
**6** Cliquer sur « Ajouter » pour ajouter le raccourci sur la page d'accueil de votre appareil mobile



**7** Cliquer sur « installer » pour lancer l'installation



**8** Sinon, cliquer sur l'icône « Menu » et sélectionner « Ajouter à l'écran d'accueil » pour l'ajouter ultérieurement



Votre application oZe Mobile est installée !



# Utiliser l'application pour smartphone

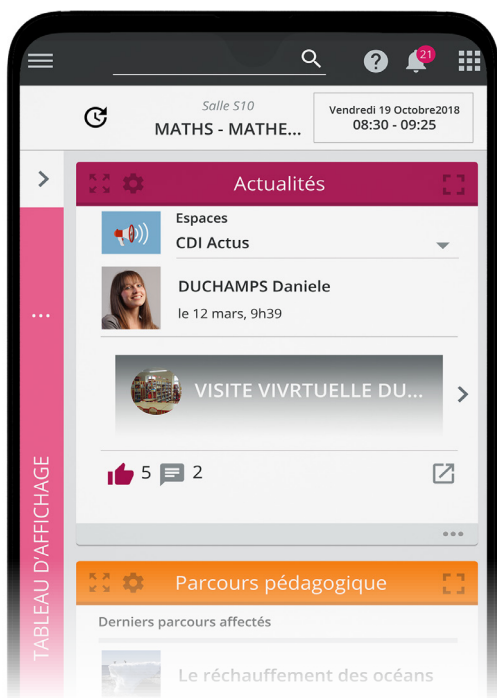
**1** Cliquer sur l'application oZe



**2** Cliquer sur « Nom d'utilisateur » ou « Mot de passe » et sélectionner « mot de passe pour ce site » pour utiliser le remplissage automatique



**3** Renseigner vos identifiant et mot de passe



## Configuration requise



Google Chrome



V 9.0 minimum



Sous Android : nous vous conseillons d'utiliser Google Chrome car c'est aujourd'hui le meilleur navigateur sur le plan des performances et sur l'expérience utilisateur (smartphone et tablette).



Si vous souhaitez recevoir les notifications : assurez-vous que les notifications **PUSH** dans les paramètres de Chrome soient bien **activées**.



## Avantages



Mises à jour automatiques



Accès intégral aux fonctionnalités oZe